

information sur la qualité de l'eau distribuée en 2011

ADDUCTION COMMUNALE DE TREFLEVEZ

Dans le cadre du contrôle sanitaire, il a été prélevé, en production et en distribution 7 échantillons d'eau qui ont été analysés par le laboratoire IDHESA Bretagne Océane, agréé par le Ministère de la Santé.

organisation de la distribution, origine de l'eau et protection

La gestion de la distribution est assurée par la **MAIRIE DE TREFLEVEZ**

L'eau distribuée est au préalable traitée à la station de Saint

Pierre, elle provient des captages de Saint Pierre et du Milinic.

nom du captage	protection	avis de l'hydrogéologue	arrêté préfectoral
CAPTAGE MILINIC	Procédure terminée (captage public)	12/09/99	30/10/01
CAPTAGE SAINT-PIERRE	Procédure terminée (captage public)	12/09/99	30/10/01

Un rapport annuel détaillé est établi par l'ARS : vous pouvez le consulter en mairie

Si la saveur ou la couleur de l'eau du robinet présente un aspect inhabituel, signalez-le à votre distributeur d'eau (coordonnées sur facture).

L'eau n'aime pas stagner !
Après quelques jours d'absence : laissez couler l'eau avant de la boire.

PLOMB :
Dans les immeubles anciens susceptibles d'être équipés de canalisations en plomb, laissez couler l'eau systématiquement avant de la consommer.

Les résultats des analyses du contrôle sanitaire effectuées sur le réseau de distribution sont consultables sur internet à l'adresse suivante : www.eaupotable.sante.gouv.fr

qualité de l'eau distribuée

bactériologie :

6 analyses conformes sur
6 réalisées

dureté :

TH moyen de 16 °F
eau peu calcaire

fluor :

l'eau est généralement pauvre en fluor (moins de 0,5 mg/l en moyenne). Un apport complémentaire en fluorures, après avis médical, est conseillé pour prévenir la carie dentaire.

nitrate :

6 analyses conformes à la valeur réglementaire de 50 mg/l sur 6 réalisées

teneur maximale : 31 mg/L

teneur moyenne : 30 mg/L

pesticides :

1 analyse conforme sur 1 réalisée à la mise en distribution

limite réglementaire : 0,1 µg/l par molécule

autres paramètres :

1 non respect de la valeur de référence de 0/100 ml pour les bactéries coliformes avec un nombre de colonies estimé entre 1 et 3/100 ml.

conclusion sanitaire

L'eau a présenté une bonne qualité bactériologique ; elle a été conforme aux limites de qualité pour les autres paramètres mesurés.

Pour le directeur général, et par délégation,
L'ingénieur principal d'études sanitaires,

Philippe ROBERT



CONTROLE SANITAIRE DES EAUX DE CONSOMMATION HUMAINE

BILAN 2011 AC TREFLEVEZ_

Dans le cadre du contrôle sanitaire exercé par l'ars, 8 échantillons d'eau représentatifs ont été analysés par le LABORATOIRE IDHESA BRETAGNE OCEANE agréé par le Ministère de la Santé. La gestion de la distribution est assurée par la MAIRIE DE TREFLEVEZ le nombre d'abonnés est de 121

bilan quantitatif et qualitatif

conformité bactériologique et chimique (Oui/Non) et nombre d'analyses

Installation	Nom	Bactério	Chimie	CAP	TTP		UDI
CAPTAGE STATION DE TRAITEMENT-PRODUCTION UNITE DE DISTRIBUTION	SAINT-PIERRE_	O	O	1			
	SAINT-PIERRE_	O	O		1	2	
	SAINT-PIERRE_	O	O				4

statistiques par installation

Installation	Nom	Libellé du paramètre	Unité	Valeur moy.	Valeur maxi	Limites de qualité maxi	Nbre de valeurs
CAPTAGE	SAINT-PIERRE	Aluminium total µg/l	µg/l		28,00		1
		AMPA	µg/l		0,00	2	1
		Atrazine déséthyl	µg/l		0,00	2	1
		Glyphosate	µg/l		0,00	2	1
		Isoproturon	µg/l		0,00	2	1
		Nitrates (en NO3)	mg/L	30	30,00	100	1
STATION DE TRAITEMENT	SAINT-PIERRE_	Aluminium total µg/l	µg/l		12,00		1
		AMPA	µg/l		0,00	0,1	1
		Atrazine déséthyl	µg/l		0,00	0,1	1
		Glyphosate	µg/l		0,00	0,1	1
		Isoproturon	µg/l		0,00	0,1	1
		Nitrates (en NO3)	mg/L	30	31,00	50	2
Trihalométhanes (4 substances)	µg/l		18,60	100	1		
UNITE DE DISTRIBUTION	SAINT-PIERRE_	Nitrates (en NO3)	mg/L	31	31,00	50	4

descriptif sommaire des installations

	Type de ressource	Débit moyen - m3/j	Protection	Date avis géologue	Date autorisation
CAPTAGE MILINIC	CAPTAGE D'APPOINT	220		12/09/99	30/10/01
CAPTAGE SAINT-PIERRE	CAPTAGE PERMANENT	90		12/09/99	30/10/01

	Type de traitement	Débit moy. - m3/j	Débit maxi - m3/j	Observations
STATION DE TRAITEMENT-PRODUCTION SAINT-PIERRE_	TRAITEMENT PHYS. SIMPLE & DESINFEC.	90	135	production : 34639 m3

	Eau distribuée - m3/an	Population	Observations
UNITE DE DISTRIBUTION SAINT-PIERRE_	25335	285	conduites : 100 % PVC ; longueur : 12,3 km exportation : AC St Urbain : 4008 m3 extension : 0 ml ; purges : 1/an

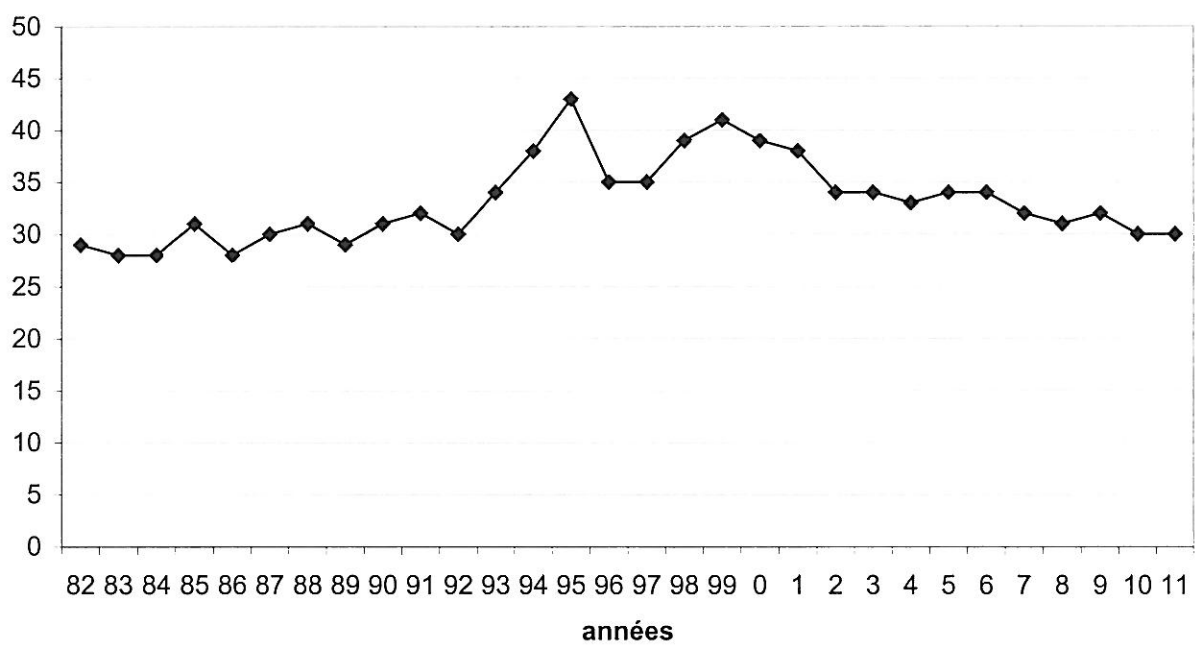
	Volume m3	Date dernier nettoyage	Observations
RESERVOIR DU BOURG TREFLEVEZ	150	01/03/11	absence de rechloration

observations générales

Le taux de conformité des prélèvements microbiologiques et physico-chimiques par rapport aux limites de qualité est de 100% sur les eaux mise en distribution et distribuées pour les paramètres recherchés. Un dépassement de la valeur de référence de 0/100 ml a toutefois été observé pour les bactéries coliformes, le 26 mai, avec un nombre de colonies estimé entre 1 et 3/100 ml. L'eau distribuée est également agressive vis-à-vis des métaux.

NO3 mg/l

CAPTAGE DE SAINT PIERRE



CONTROLE SANITAIRE DES EAUX DE CONSOMMATION HUMAINE

BILAN 2011 AC TREFLEVEZ_

Dans le cadre du contrôle sanitaire exercé par l'ars, 8 échantillons d'eau représentatifs ont été analysés par le LABORATOIRE IDHESA BRETAGNE OCEANE agréé par le Ministère de la Santé. La gestion de la distribution est assurée par la MAIRIE DE TREFLEVEZ le nombre d'abonnés est de 121

bilan quantitatif et qualitatif

conformité bactériologique et chimique (Oui/Non) et nombre d'analyses

Installation	Nom	Bactério	Chimie	CAP			TTP		UDI
				RP	P1	P2	D1		
CAPTAGE	SAINT-PIERRE_	O	O	1					
STATION DE TRAITEMENT-PRODUCTION	SAINT-PIERRE_	O	O		1	2			
UNITE DE DISTRIBUTION	SAINT-PIERRE_	O	O					4	

statistiques par installation

Installation	Nom	Libellé du paramètre	Unité	Valeur moy.	Valeur maxi	Limites de qualité maxi	Nbre de valeurs
CAPTAGE	SAINT-PIERRE	Aluminium total µg/l	µg/l		28.00		1
		AMPA	µg/l		0.00	2	1
		Atrazine déséthyl	µg/l		0.00	2	1
		Glyphosate	µg/l		0.00	2	1
		Isoproturon	µg/l		0.00	2	1
		Nitrates (en NO3)	mg/L	30	30.00	100	1
		STATION DE TRAITEMENT	SAINT-PIERRE_	Aluminium total µg/l	µg/l		12.00
		AMPA	µg/l		0.00	0,1	1
		Atrazine déséthyl	µg/l		0.00	0,1	1
		Glyphosate	µg/l		0.00	0,1	1
		Isoproturon	µg/l		0.00	0,1	1
		Nitrates (en NO3)	mg/L	30	31.00	50	2
		Trihalométhanes (4 substances)	µg/l		18.60	100	1
UNITE DE DISTRIBUTION	SAINT-PIERRE_	Nitrates (en NO3)	mg/L	31	31.00	50	4

descriptif sommaire des installations

	Type de ressource	Débit moyen - m3/j	Protection	Date avis géologue	Date autorisation
CAPTAGE MILINIC	CAPTAGE D'APPOINT	220		12/09/99	30/10/01
CAPTAGE SAINT-PIERRE	CAPTAGE PERMANENT	90		12/09/99	30/10/01

	Type de traitement	Débit moy. - m3/j	Débit maxi - m3/j	Observations
STATION DE TRAITEMENT-PRODUCTION SAINT-PIERRE_	TRAITEMENT PHYS SIMPLE & DESINFEC.	90	135	production 34639 m3

	Eau distribuée - m3/an	Population	Observations
UNITE DE DISTRIBUTION SAINT-PIERRE_	25335	285	conduites : 100 % PVC , longueur : 12,3 km exportation : AC St Urbain : 4008 m3 extension 0 ml ; purges : 1/an

	Volume m3	Date dernier nettoyage	Observations
RESERVOIR DU BOURG TREFLEVEZ	150	01/03/11	absence de rechloration

observations générales

Le taux de conformité des prélèvements microbiologiques et physico-chimiques par rapport aux limites de qualité est de 100% sur les eaux mise en distribution et distribuées pour les paramètres recherchés. Un dépassement de la valeur de référence de 0/100 ml a toutefois été observé pour les bactéries coliformes, le 26 mai, avec un nombre de colonies estimé entre 1 et 3/100 ml. L'eau distribuée est également agressive vis-à-vis des métaux.

NO3 mg/l

CAPTAGE DE SAINT PIERRE

